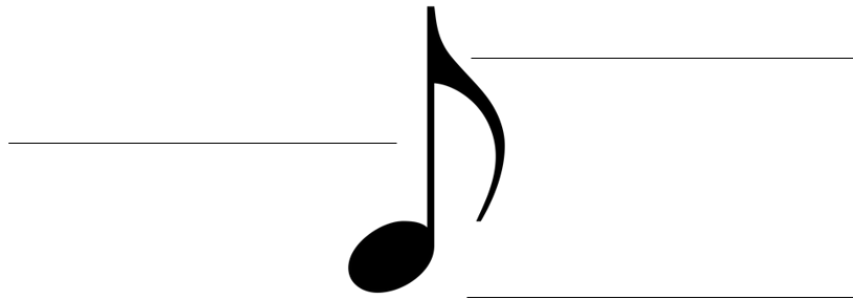


Notenwerte1

Eine Note zeigt an, wie lang ein Ton ist. Je nach Dauer sehen sie verschieden aus.

1. Setze ein: Notenhals Notenkopf Fähnchen



| Name der Note | Aussehen | Dauer der Schläge | Schreibe die Note 3mal |
|---------------|----------|-------------------|------------------------|
| ganze Note | | 1 2 3 4 | |
| halbe Note | | 1 2 | |
| Viertelnote | | 1 | |
| Achtelnote | | $\frac{1}{2}$ | |

Verändere die Notenköpfe passend zur Aussage:

| | |
|-----------------------------------------|--|
| Zwei halbe Noten: | |
| Vier Achtelnoten: | |
| Zwei Viertelnoten und drei Achtelnoten: | |
| Eine ganze Note und vier Viertelnoten: | |
| Vier Achtelnoten und eine halbe Note: | |